

Even naar Luxemburg

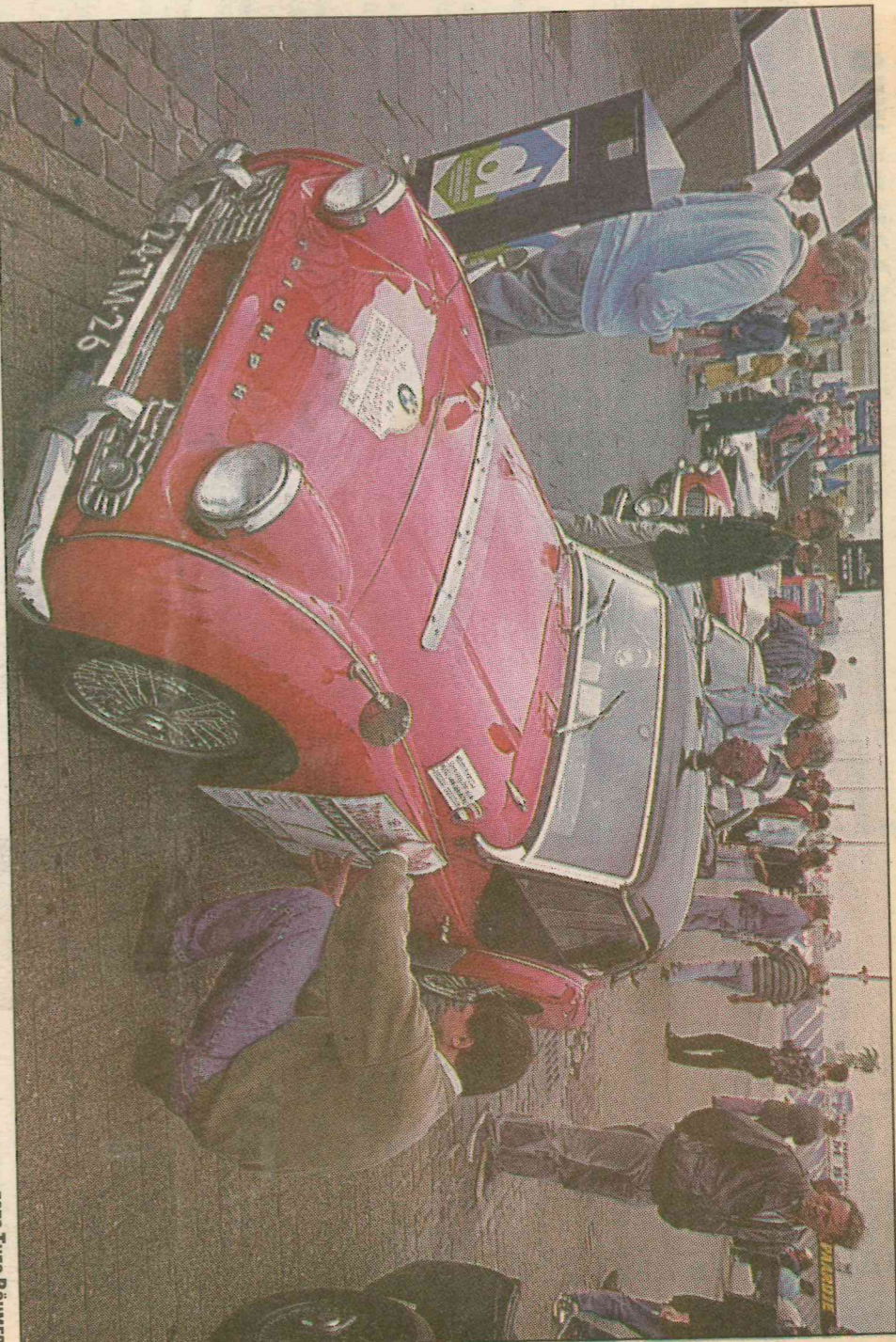


FOTO Theo Böhmers

Zulke mooie klassieke automobielen werden vanochtend op de boulevard weggevlagd bij de start van de rally Scheveningen-Luxemburg-Scheveningen. De equipes zullen de 1200 kilometer lange rit in ongeveer dertig uur afleggen. Morgen worden ze vanaf 13.30 uur weer in Scheveningen verwacht.

